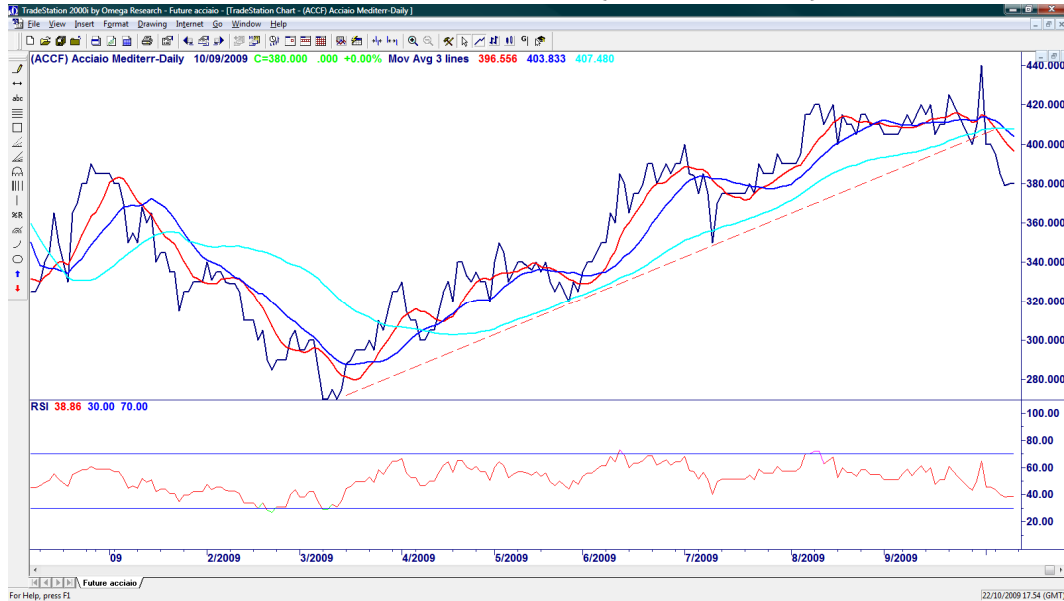


REPORT METALLI INDUSTRIALI

ANALISI ACCIAIO (FUTURE LME 3M)



| Scenario rialzista | Scenario ribassista |
|-------------------------|-----------------------|
| 1°resistenza 400 | 1°supporto 360 |
| 2°resistenza 430 | 2°supporto 340 |

ANALISI DEL TREND

L'acciaio mediterraneo chiude la seconda settimana di ottobre con le quotazioni in forte ribasso (5%) e ora sono a quota 380\$/ton. Il trend di breve periodo è diventato ribassista dopo che ha rotto il canale tra quota 420 di massimo e 390 di minimo. La chiusura settimanale si è posizionata ben al di sotto delle medie mobili a 9 e 18 e 50 giorni fornendo un segnale ribassista. L'indicatore RSI è in zona neutra ma impostato al ribasso, prossimo all'ipervenduto. Positivo il pronto ritorno sopra quota 400, mentre una discesa sotto quota 350 è da interpretare in modo molto negativo.

STRATEGIE OPERATIVE

Mantenere le posizioni **SHORT** già aperte; incrementare sotto quota 360\$.
STOP LOSS a 400\$.

Aprire posizioni **LONG** solo in caso di risalita sopra quota 400\$

INDICATORI TECNICI

| | |
|--|-------------------------------------|
| Ultima chiusura fut. 3 mesi - 380 | MAX da inizio anno2009 = 440 |
| Media Mobile a 9 giorni 396 | MIN da inizio anno 2009 = 270 |
| Media Mobile a 18 giorni 403 | MAX MESE = 400 |
| Media Mobile a 50 giorni 407 | MIN MESE = 379 |

REPORT METALLI INDUSTRIALI

Interpretazione ed applicazione del report:

Il trend (tendenza) indica la direzione principale dei prezzi. Si dice di breve termine quello che va da tre-quattro giorni a quindici giorni circa. Il trend di medio termine è quello che dura da due-tre settimane a otto settimane circa. I trend indicati in tabella sono quelli in atto fino al giorno del report.

In un trend rialzista, **la resistenza** è un livello di prezzi che si oppone al proseguimento del rialzo. Perciò la sua tenuta può invertire il trend, mentre la sua violazione favorisce il rialzo.

Lo scenario rialzista è confermato dal superamento dei livelli di resistenza.

In un trend ribassista, **il supporto** è un livello di prezzi che si oppone al proseguimento del ribasso. Perciò la sua tenuta può invertire il trend, mentre la sua violazione favorisce il ribasso.

Lo scenario ribassista è confermato dalla violazione dei livelli di supporto.

La media mobile è un indicatore di tendenza molto importante. Quando i prezzi sono sopra la media, generalmente si è in una fase di rialzo, mentre quando sono sotto, si è in una fase di ribasso. La violazione di una media mobile è significativa per la rottura o la conferma del trend in atto. Quando la linea dei prezzi buca la media mobile dal basso verso l'alto si ha un segnale rialzista. Viceversa quando si ha la violazione dall'alto verso il basso si ha un segnale ribassista.

L'indicatore di momentum segnala la forza del trend in essere. Fornisce valide indicazioni circa la possibilità che il trend prosegua nella direzione intrapresa oppure la inverta. Inoltre indica situazioni di eccesso cosiddette di ipercomprato e ipervenduto. Se il momento è positivo siamo in un trend rialzista, se è negativo siamo in un trend ribassista. Se è neutrale, vuol dire che il mercato non ha una direzione precisa.

Grafico giornaliero e grafico settimanale o mensile

Il grafico giornaliero viene da noi utilizzato per determinare il trend, i livelli di supporto e resistenza validi per il breve termine. Il grafico settimanale o mensile si presta meglio a determinare il trend, i livelli di supporto e resistenza nel medio-lungo termine.

Per ulteriori informazioni tecniche sul servizio, guardare la legenda oppure chiamare la Win Consulting.

DISCLAIMER: Le indicazioni contenute in questo report non costituiscono in alcun modo delle raccomandazioni di acquisto o vendita: esse rappresentano una libera interpretazione dei mercati basata sull'analisi tecnica. FT Support e Win Consulting declinano ogni responsabilità da perdite derivanti dall'attività di trading intrapresa sulla base di queste analisi.